



**Azienda Ospedaliera Brotzu**

Centro Regionale per l'educazione e la  
Riabilitazione funzionale del paziente  
ipovedente.

**Direttore: Dott.ssa Chiara Mascia**

# Vedere Oltre il Limite

Ruolo dell'Ortottista

Relatore: Silvia C. Mancosu

<<Ed io sono l'ortottista....>>

ORTO CHE  
???????





L'Ortottista è il professionista sanitario, che lavora in campo oftalmologico. Specializzato nella prevenzione, valutazione e riabilitazione ortottica dei disturbi visivi e nella esecuzione di esami strumentali oculistici.

Si occupa di:

- valutare e riabilitare strabismo, ambliopia, deficit di accomodazione e di convergenza

## • RIEDUCA IL PAZIENTE IPOVEDENTE

- PREVENZIONE VISIVA
  - partecipa alla prevenzione dell'astenopia



# Prevenzione

- È la migliore arma a nostra disposizione al fine di evitare o migliorare eventi patologici, causanti una situazione di ipovisione.
- È attuabile a tre livelli:

Prevenzione primaria

Prevenzione secondaria

Prevenzione terziaria

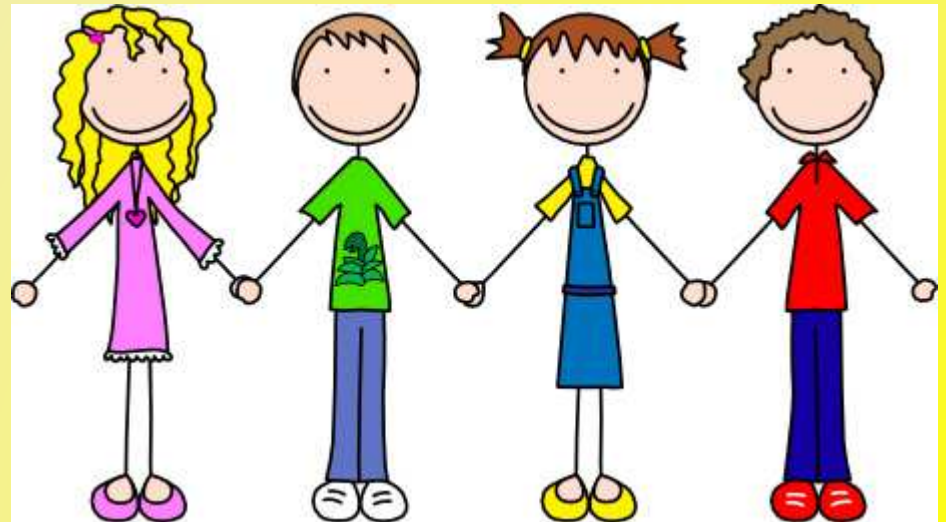


# Prevenzione

**Iter riabilitativo NON PUO' ESSERE STANDARDIZZATO**, ma va costruito ad hoc per ogni singolo bambino.

Fine ultimo:

- Realizzare una vita autonoma secondo i propri desideri
- Un buon inserimento sociale
- Acquisire un buon grado di autostima





Nella riabilitazione dei pazienti ipovedenti

**Non esistono  
formule magiche**



**Non esistono  
risposte scontate**

**Tutto ciò che possiamo  
fare è sperimentare  
alcune possibili soluzioni,  
guidati dalle esigenze del  
paziente!!!!**



# VEDERE OLTRE IL LIMITE





Nicolas

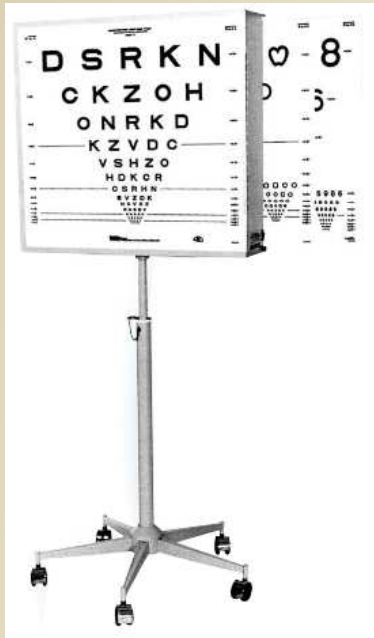


Connie Chiu



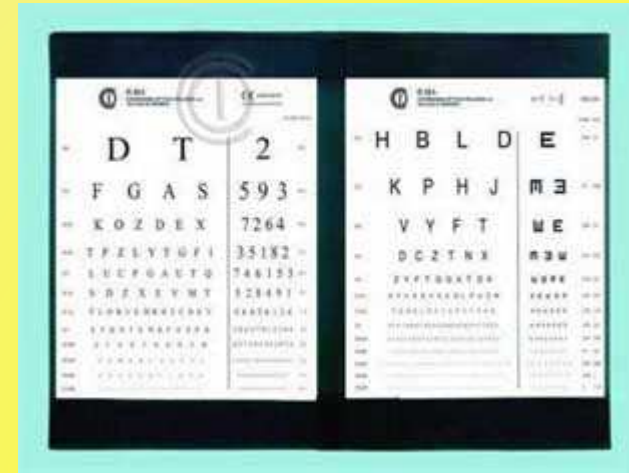
Giancarlo

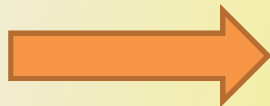
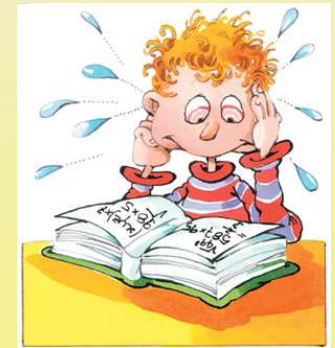
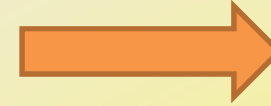
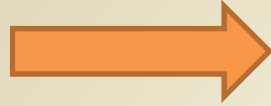
# Valutazione capacità discriminative



**-In monocolare  
-In binoculare**

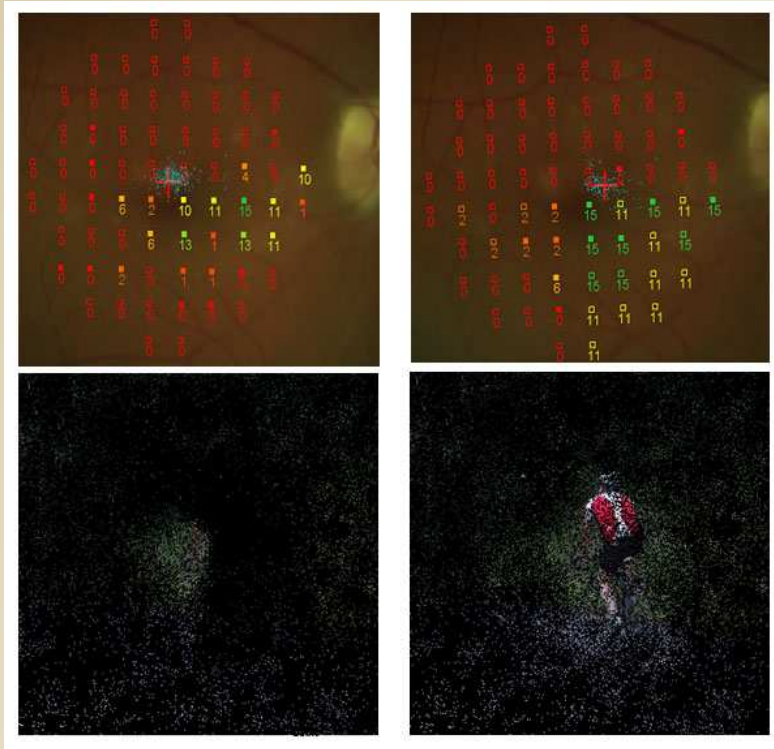
**-Per lontano  
-Per vicino**





**L'ALBINISMO IERI E OGGI.**

Professionisti, albi e loro  
familiari a confronto



Gli esami  
strumentali sono per  
noi un valido aiuto,  
perché ci  
suggeriscono in che  
modo orientare il  
nostro lavoro.



# Sensibilità al contrasto





# Sensibilità al contrasto

Risulta influenzata da fattori fisiologici o ambientali:

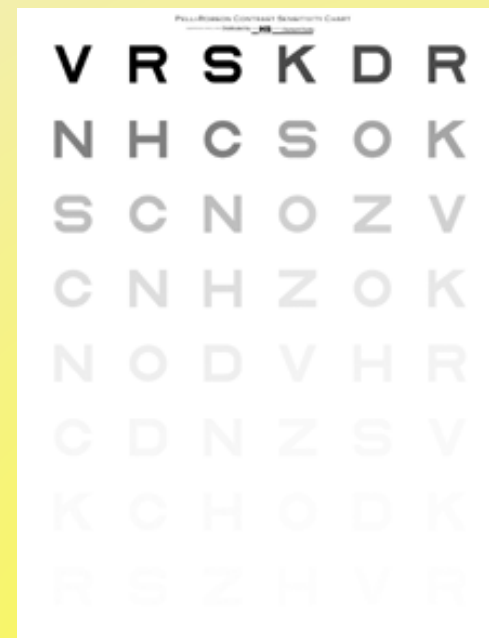
- Diametro pupillare
- Luminanza adattante
- Localizzazione retinica
- Orientamento delle bande
- Frequenza dello stimolo
- Sommatoria del contrasto binoculare
- Età
- Sesso
- Fattori cognitivi e dell'apprendimento



# Sensibilità al contrasto

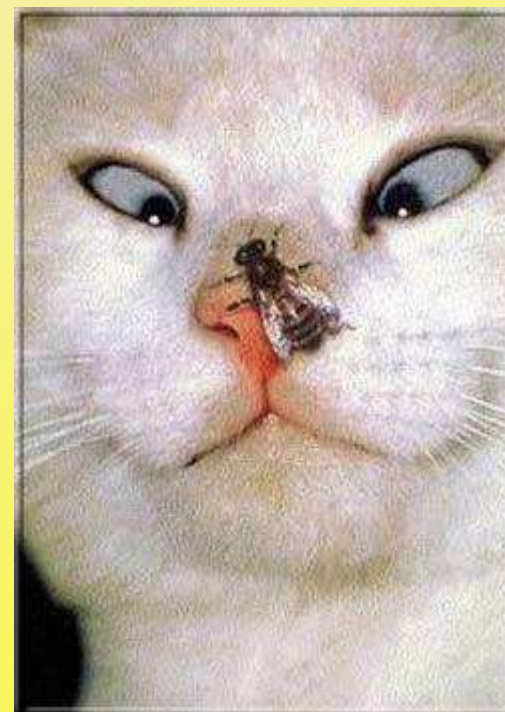
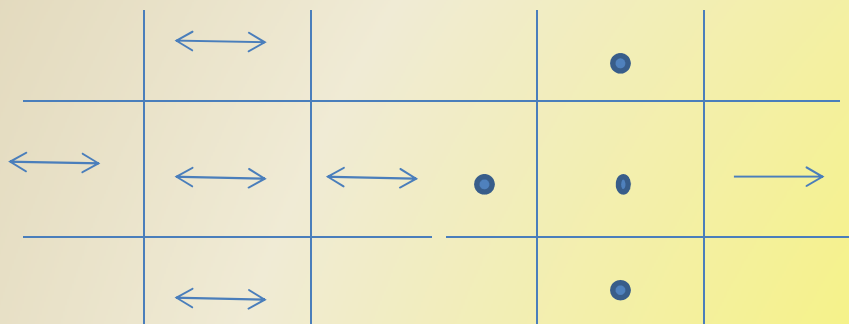
**VARIAZIONI  
PATOLOGICHE O  
PARAFISIOLOGICHE**

**Ridotta nei  
soggetti con  
ipovisione.**



# Nistagmo

Disturbo della posizione degli occhi.  
Oscillazioni coniugate, ritmiche e volontarie.



→ Direzione scossa

↔ Scossa pendolare

# Nistagmo

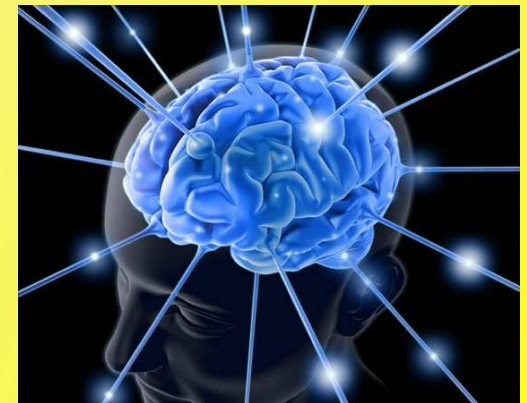
Scelte  
terapeutiche:



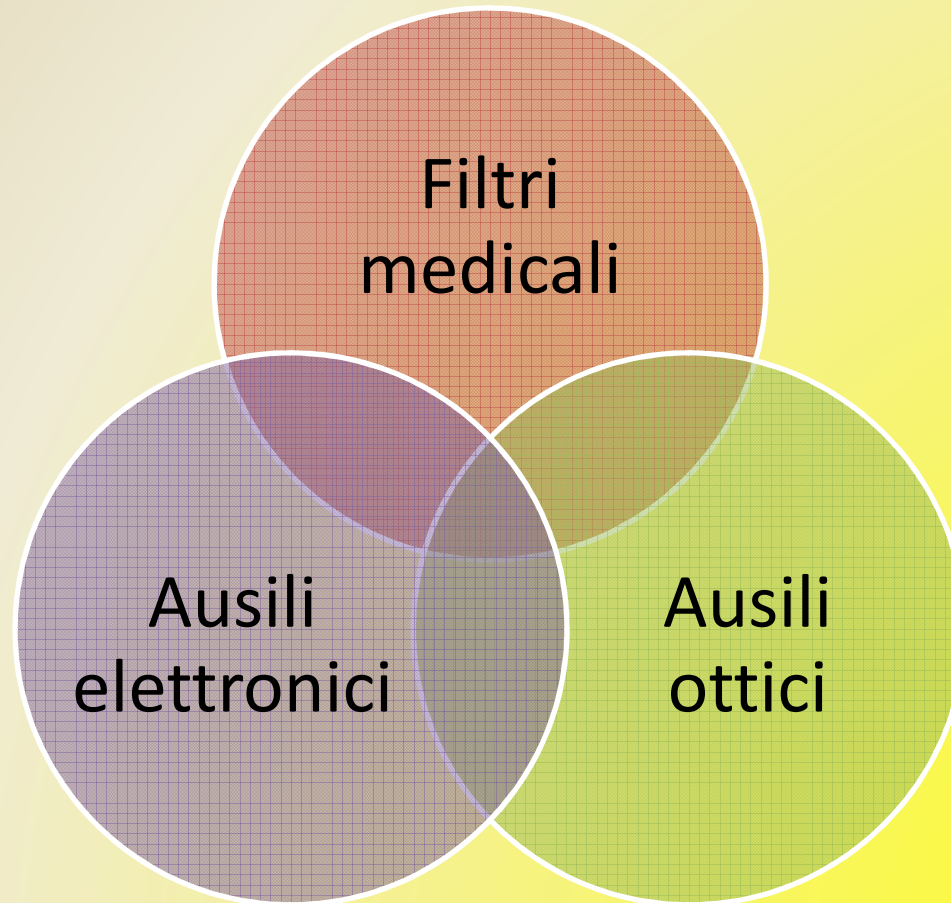
Terapia chirurgica

Terapia ottica

Biofeedback



# AUSILI





# Filtri medicali



Riducono l'abbagliamento  
e migliorano il contrasto

# AUSILI OTTICI

Ingrandire  
l'immagine

Aumentare il  
campo visivo

# Ausili ottici

AUSILI OTTICI MICROSCOPICI:  
Lenti refrattive ingrandenti  
Occhiale prismatica binoculare



SISTEMI APLANATICI MONOCULARI:  
aplanatico



SISTEMI TELESCOPICI:  
Galileiano  
Kepleriano



# Ausili Elettronici

Ingrandire  
l'immagine

Riconoscimento  
e lettura testi



# Riabilitazione alla lettura



Posizione corretta  
Messa a fuoco  
Luce  
Costanza e impegno



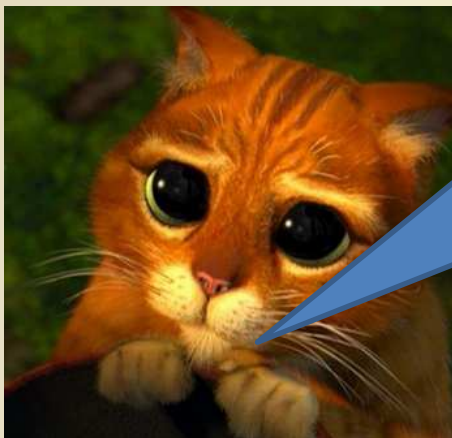


# USO DEL BASTONE



# Necessità dei nostri pz che non riusciamo a soddisfare

**MOBILITA' E  
ORIENTAMENTO**



# IL NOSTRO SCOPO E'?



# RENDERVI FELICI

